



Kit Photovoltaïque pour injection réseau / modules + onduleur + structure /

L'Unité naturelle

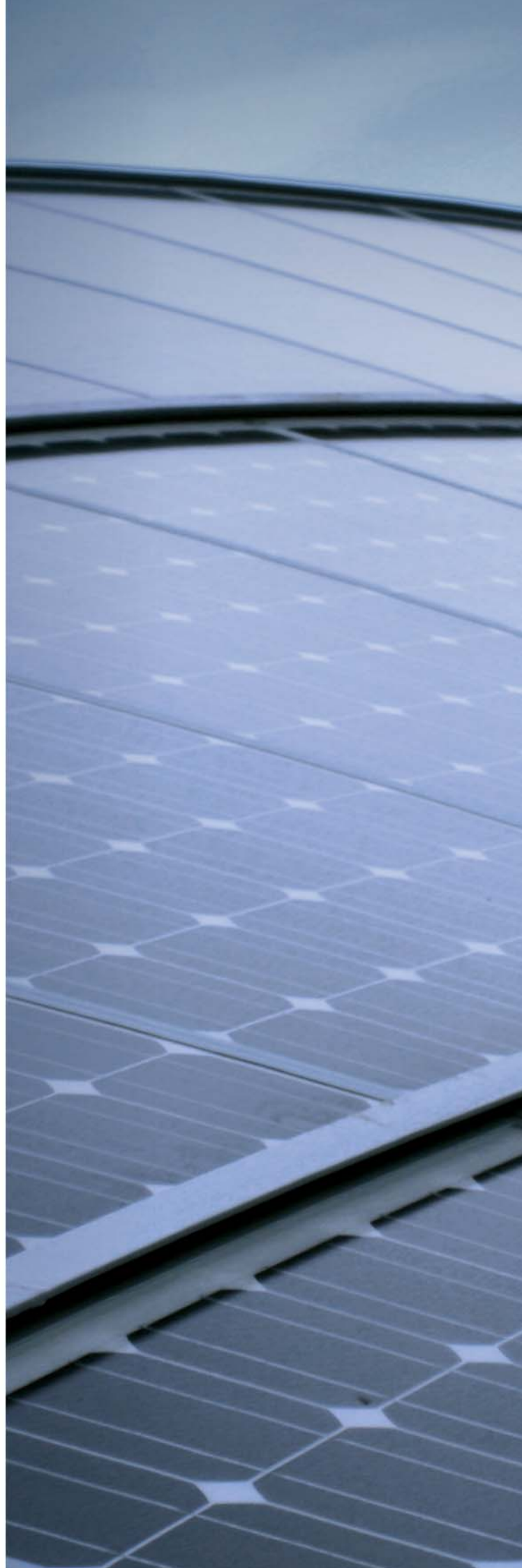
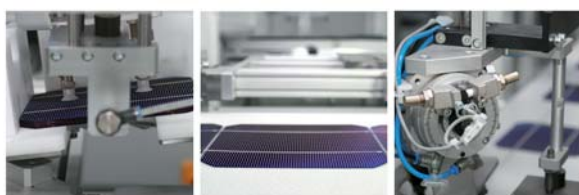
La loi française concernant le rachat de l'électricité produite par une installation utilisant l'énergie solaire photovoltaïque privilégie l'intégration totale en toiture, le module assurant la principale fonction d'étanchéité.

La nouvelle prime mise en place début 2010 concerne d'une part les installations intégrées dans le toit des habitations avec un tarif de rachat de 58c€/kWh et d'autre part les installations intégrées dans le toit des bâtiments de plus de 2 ans avec un tarif de 58c€/kWh pour les bâtiments à usage d'enseignement ou de santé et un tarif de 50c€/kWh pour les bâtiments à tout autre usage.

En fonction du bâtiment et de la surface disponible, les kits photovoltaïques d'intégration bâti sont disponibles pour toute puissance, la limite imposée par la loi pour l'obtention de la prime étant de 250kW. À titre d'exemple, nous détaillons le kit d'intégration 3kW avec différentes configurations, ainsi que les kits 36kW, 100kW et 250kW.

Les Kits Photovoltaïques pour injection au réseau Eurener sont conçus pour un montage facile et l'optimisation du rendement de la centrale solaire. Ils sont composés de modules photovoltaïques de grande puissance avec une garantie record et d'onduleurs injection réseau qui atteignent un rendement de 96%.

Ce sont des ensembles harmonieux composés d'appareils compatibles, faciles à installer, d'excellente qualité avec une garantie durable. Le crépuscule des installations composées d'appareils d'origines diverses. Kits Eurener, comme lorsque la mer, la terre et le ciel fusionnent.





Munich RE
Police d'assurance
Tolérance positive
0 / +3%



Kit photovoltaïque intégré bâti



Matériel

PEPV. Modules photovoltaïques fabriqués par Eurener composés de silicium polycristallin offrant une puissance de 214Wc et 230Wc.

Onduleurs pour injection au réseau monophasé ou triphasé selon la puissance du kit.

Système d'intégration en aluminium. Montage facile et modèle compatible avec tout type de toiture. Le Pass' Innovation délivré par le CSTB est en cours.

Qualité

Fabriqué en UE.

Modules PEPV 214, PEPV 230 à tolérance positive 0+3%.
Certification IEC 61215 et IEC 61730, TÜV Rheinland (Allemagne),
Membre de PV Cycle et EPIA.

Ces garanties sont aussi garanties pendant 25 ans par la prestigieuse compagnie d'assurance Munich RE. Garantie produit de 10 ans et garantie de rendement :

- 12 ans à 90% de la puissance nominale
- 25 ans à 80% de la puissance nominale

Structure 35-50C garantie 10 ans.

Onduleurs garantie 5 ans avec une extension possible à 10, 15 et 20 ans.

Données techniques

Kit FV	3 kW paysage, 12 modules	3 kW portrait, 12 modules	3 kW paysage, 14 modules	3 kW portrait, 14 modules
Puissance	2760 Wc	2760 Wc	2996 Wc	2996 Wc
Modules	12 x PEPV 230	12 x PEPV 230	14 x PEPV 214	14 x PEPV 214
Configuration	4 x 3 paysage	4 x 3 portrait	7 x 2 paysage	7 x 2 portrait
Superficie occupée	24,18 m ²	24,31 m ²	28,67 m ²	27,89 m ²
Onduleur	Onduleur dimensionné pour chaque kit			
Kit FV	36 kW	100 kW	250 kW	
Puissance	35880 Wc	98900 Wc	249550 Wc	
Modules	156 x PEPV 230	430 x PEPV 230	1085 x PEPV 230	
Configuration	6 x 26	5 x 86	5 x 217	
Superficie occupée	283,46 m ²	784,64 m ²	1977,20 m ²	
Onduleur	Onduleur dimensionné pour chaque kit			

*Eurener se réserve le droit de modifier la composition et les caractéristiques de ses kits, à tout moment et sans préavis.

Usine et siège social:
C/ Gabriel Miró 2
03380 Bigastro / Alicante / Espagne
Tel +34 966 77 24 89
Fax +34 966 77 20 50
kit@eurener.com

Bureau commercial:
C/ Barcelonina, 2-16
46002 Valencia / Espagne
Tel (+34) 902 11 28 27
Fax (+34) 96 394 17 29
comercial@eurener.com

www.eurener.com